

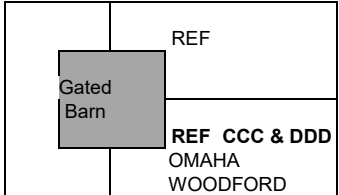
		Pen 16		Pen 14		Pen 12		Pen 23		Pen 22				Pen 21		Sale Barn			
sorting pen		15	43	177	181	368	373			371	380	382A	383A						
		25	56	178	182	369	374			377	381A	382B	383B						
		35	59	179	183	370	375			378	381B	382C							
		38		180	184	372	376			379		382D							
		185	175	7&A	309	2A	1			7B	360	2B							
		Pen 17		Pen 15		Pen 13						6&A 3&A		Office					
sorting pen		186	202	173	198	324	194	8	9	5A	4B	4A							
		188	203	174	200	331	8A	9B	5B	&AA									
		189	208	191	204	332	Pen 6		Pen 5		Pen 4		Pen 3			Pen 2		Pen 1	
		190	209	192	205	341	294	294A	261	245 &A	14	50	9C	39		73	327		
		199	221	193	206	342	295	295A	273	246 &A	16	51	10	40		74	329		
Pen 8		Pen 7				296		296A	310	247 &A	20	54	11	41	75	330			
176	223A	230 &A	258 &A	297	297A	311	248 &A	21	55	13	46	76	333						
196	223B	232 &A	259 &A	298	298A	312	249 &A	23B	58	17	47	77	335						
210	223C	233 &A	260 &A	299	299A	313	250 &A	26	61	18	48	336							
211	224A	234 &A	263 &A	300	300A	314	251 &A	32	62	19	49	337							
213	224B	235 &A	264 &A	301	301A	315	252 &A	33	63	22	52	338							
215	226A	236 &A	265 &A	302	302A	316	253 &A	34	64	24	53	343							
216	226B	237 &A	266 &A	303	303A	317	254 &A	36	66	27A	57	344							
217	226C	238 &A	267 &A	304	304A	318	255 &A	37	67	27B	60	345							
219	227A	239 &A	268 &A	305	305A	319	256 &A	42	68	29	65	346							
220	227B	240 &A		306	306A	320	257 &A	44	69	30	71	347							
	228A	241 &A		307	307A	321		45	70	31	72								
	228B	242 &A		308	308A	322													
	228C	243 &A				323													
	229A	244 &A																	
	229B																		
	229C																		

Pen 33		Pen 32		Pen 31		Pen 30	
136	155	78	106	325	355	270	&A
140	156	80	107	326	356	271	&A
141	157	81	108	328	357	272	&A
142A	158	82	109	334	358	274	&A
142B	159	83	110	339	359	275	&A
142C	160	84	111	340	361	276	&A
143	161	86	112	348	362	277	&A
144	162	87	113	349	363	278	&A
145	163A	88	115	350	364	280	&A
146	163B	89	116	351	365	281	&A
147	164	91	117	353	366	282	&A
148	165	92	118	354	367	283	&A
149	166	93	119			284	&A
150	167	96	120			285	&A
151	168	97	122			286	&A
153	169	98	123			287	&A
154A	170	100	124			288	&A
154B	171	101	127			289	&A
154C	172	102	128			291	&A
154D		103	130			292	&A
		104A	131			293	&A
		104B	132				
		105	133				



Area North of Sale Facility

REF		REF	
Herd Sire Barn		REF OO FASTLANE	
REF MM	REF UU	REF WW	REF W
C O O L	B L A C K S M I T H	R O Y A L	V E R D I C T



2016 SydGen Sale Order

	Barn	192	Pen 1	111	22	255 &A	287 &A	Pen 22
1/2 opt	1	193	73	112	24	256 &A	288 &A	371
	175	198	75	113	29	257 &A	289 &A	377
one	2 A	200	Pen 32	115	30	Pen 7	291 &A	378
only	2 B	204	80	118	31	232 &A	292 &A	379
	309	205	78	119	39	233 &A	293 &A	380
	360	206	83	120	40	234 &A	Pen 31	381 A
1/2 opt	3 &A	Pen 17	87	122	41	235 &A	325	381 B
one	4A &AA	186	92	123	46	236 &A	326	382 A
only	4 B	188	116	124	47	237 &A	328	382 B
one	5 A	189	117	127	48	238 &A	334	382 C
only	5 B	190	Pen 33	128	49	239 &A	339	382 D
	6 &A	199	163 A	130	52	240 &A	340	383 A
4 fzn	6 B	201	163 B	131	53	241 &A	348	383 B
	7 &A	202	145	132	57	242 &A	349	
	7 B	203	149	133	60	243 &A	350	
4 fzn	7 C	208	151	Pen 33	65	244 &A	351	
	8	209	155	136	71	258 &A	353	
	8 A	221	160	140	72	259 &A	354	
	9 &A	Pen 12	Pen 2	141	Pen 3	260 &A	355	
	9 B	368	27 A	142 A	14	263 &A	356	
	194	369	27 B	142 B	16	264 &A	357	
	185	370	Pen 16	142 C	20	265 &A	358	
Pen 7	372	43	143	21	266 &A	359		
230 &A	373	35	144	23 B	267 &A	361		
Pen 13	374	15	146	26	268 &A	362		
	324	375	25	147	32	Pen 5	363	
	331	376	38	148	33	261	364	
	332	Pen 6	56	150	34	273	365	
	341	294	59	153	36	310	366	
	342	294 A	Pen 1	154 A	37	311	367	
Pen 1	295	74	154 B	42	312	Pen 8		
	295 A	76	154 C	44	313	176		
	327	296	154 D	45	314	196		
	329	296 A	Pen 32	156	50	315	210	
	330	297	81	157	51	316	211	
	333	297 A	82	158	54	317	213	
	335	298	84	159	55	318	215	
	336	298 A	86	161	58	319	216	
	337	299	88	162	61	320	217	
	338	299 A	89	164	62	321	219	
	343	300	91	165	63	322	220	
	344	300 A	93	166	64	323	223 A	
	345	301	96	167	66	Pen 30	223 B	
	346	301 A	97	168	67	270 &A	223 C	
Pen 14	302	98	169	68	271 &A	224 A		
	177	302 A	100	70	272 &A	224 B		
	178	303	101	171	274 &A	226 A		
	179	303 A	102	172	275 &A	226 B		
	180	304	103	Pen 2	245 &A	276 &A	226 C	
	181	304 A	104 A	9 C	246 &A	277 &A	227 A	
	182	305	104 B	10	247 &A	278 &A	227 B	
	183	305 A	105	11	248 &A	280 &A	228 A	
	184	306	106	13	249 &A	281 &A	228 B	
Pen 15	306 A	107	17	250 &A	282 &A	229 A		
	173	307	108	18	251 &A	283 &A	229 B	
	174	307 A	109	19	252 &A	284 &A	229 C	
	191	308	110		253 &A	285 &A		
		308 A			254 &A	286 &A		

FALL BULLS

Sale Day measurements taken:
 Lots 78-133 November 14, 2016
 Lots 134-172 November 13, 2016

LOT	USND Adj PCT IMF	USND PCT IMF Ratio	USND Adj Ribeye	USND Ribeye Ratio	USND Adj Rib Fat	USND Rib Fat Ratio	USND Adj Rump Fat	USND Rump Ratio	Sale Day Weight	Sale Day Frame
78	3.44	87	16.1	103	0.41	124	0.4	118	1565	6.9
80	3.50	88	15.2	97	0.29	88	0.3	94	1485	6.0
81	3.30	83	15.4	99	0.20	61	0.3	85	1255	5.8
82	4.87	123	15.5	99	0.27	82	0.2	68	1335	5.7
83	3.13	79	16.0	103	0.50	152	0.4	106	1595	6.5
84	3.86	94	15.8	105	0.37	128	0.5	147	1420	5.7
86	4.24	103	14.2	95	0.27	93	0.3	82	1250	5.1
87	3.64	88	16.8	112	0.34	117	0.5	159	1485	7.2
88	3.77	92	16.1	107	0.25	86	0.4	103	1395	6.4
89	4.54	110	15.2	101	0.34	117	0.4	103	1425	6.7
91	4.02	102	16.0	103	0.28	85	0.3	88	1330	6.6
92	4.91	119	15.4	103	0.32	110	0.4	129	1535	5.9
93	5.17	131	14.2	91	0.56	170	0.5	144	1275	5.2
96	4.20	102	15.7	105	0.36	124	0.3	94	1550	6.8
97	4.73	115	14.6	97	0.27	93	0.4	115	1500	7.2
98	3.49	85	13.9	93	0.27	93	0.4	103	1485	6.9
100	4.29	108	18.8	121	0.36	109	0.4	103	1425	6.2
101	5.07	123	16.7	111	0.25	86	0.3	100	1365	6.1
102	4.33	105	14.4	96	0.34	117	0.4	121	1450	6.3
103	4.02	102	13.5	87	0.46	139	0.3	94	1335	5.7
104A	4.78	111	15.6	100	0.36	113	0.4	111	1200	5.3
104B	3.41	79	16.0	103	0.22	69	0.3	86	1400	5.4
105	3.79	96	15.0	96	0.29	88	0.3	94	1260	6.4
106	3.89	94	13.0	87	0.18	62	0.1	35	1410	5.6
107	4.73	115	16.0	107	0.25	86	0.2	71	1285	6.4
108	3.65	89	15.7	105	0.27	93	0.3	85	1365	5.9
109	3.32	81	15.5	103	0.29	100	0.4	106	1355	6.3
110	3.89	98	16.3	104	0.27	82	0.4	126	1405	6.4
111	3.55	90	14.1	90	0.28	85	0.4	106	1195	5.8
112	3.98	101	14.8	95	0.33	100	0.3	85	1410	6.2
113	2.74	69	15.6	100	0.16	48	0.2	47	1355	5.9
115	3.85	97	15.1	97	0.43	130	0.6	165	1345	6.6
116	4.69	114	16.8	112	0.19	66	0.3	85	1405	6.5
117	4.80	117	16.5	110	0.22	76	0.4	109	1350	5.9
118	4.41	111	16.2	104	0.23	70	0.3	82	1355	6.7
119	4.57	111	14.7	98	0.36	124	0.4	109	1285	5.4
120	4.47	113	15.3	98	0.28	85	0.4	103	1395	6.0
122	2.98	72	14.9	99	0.28	97	0.3	94	1315	5.9
123	3.78	95	16.3	104	0.37	112	0.3	91	1355	6.1

FALL BULLS

Sale Day measurements taken:
 Lots 78-133 November 14, 2016
 Lots 134-172 November 13, 2016

LOT	USND Adj PCT IMF	USND PCT IMF Ratio	USND Adj Ribeye	USND Ribeye Ratio	USND Adj Rib Fat	USND Rib Fat Ratio	USND Adj Rump Fat	USND Rump Ratio	Sale Day Weight	Sale Day Frame
124	4.17	101	14.3	95	0.24	83	0.2	59	1440	6.2
127	3.73	91	14.0	93	0.43	148	0.4	109	1280	5.8
128	4.93	120	16.1	107	0.31	107	0.3	88	1450	5.6
130	5.40	125	15.2	97	0.24	75	0.3	70	1440	6.1
131	3.79	92	13.9	93	0.25	86	0.3	94	1250	6.1
132	2.98	72	13.8	92	0.19	66	0.2	59	1255	5.3
133	6.04	147	14.1	94	0.37	128	0.4	103	1230	5.0
136	3.65	98	15.0	105	0.35	140	0.3	106	1265	6.0
140	4.19	106	16.6	108	0.38	141	0.3	113	1235	5.7
141	3.77	101	14.3	100	0.38	152	0.4	132	1260	6.2
142A	3.88	109	15.3	108	0.30	83	0.3	87	1255	5.4
142B	3.82	102	18.3	128	0.38	152	0.3	87	1325	6.4
142C	3.46	93	15.0	105	0.35	140	0.4	142	1455	6.2
143	4.48	120	14.0	98	0.21	84	0.3	97	1390	6.2
144	4.54	100	15.8	100	0.19	100	0.2	100	1140	4.8
145	3.72	94	13.9	90	0.37	137	0.4	130	1400	5.8
146	3.92	105	13.9	97	0.36	144	0.4	126	1400	6.1
147	3.76	95	15.2	99	0.23	85	0.3	110	1355	6.0
148	4.12	104	15.8	103	0.26	96	0.3	90	1305	5.9
149	3.74	95	15.9	103	0.29	107	0.3	87	1400	6.4
150	3.88	112	14.2	97	0.32	110	0.4	106	1230	6.4
151	4.28	108	18.9	123	0.19	70	0.2	73	1545	6.3
153	3.22	86	14.1	99	0.23	92	0.2	74	1290	5.7
154A	2.83	76	15.1	106	0.18	72	0.3	90	1355	5.0
154B	3.69	99	13.7	96	0.25	100	0.3	110	1375	6.0
154C	4.68	125	12.0	84	0.15	60	0.3	81	1200	6.2
154D	4.06	109	12.6	88	0.16	64	0.3	81	1270	6.5
155	3.75	95	14.6	95	0.29	107	0.3	110	1445	6.5
156	3.44	87	12.9	84	0.41	152	0.4	137	1405	5.9
157	3.13	91	13.3	91	0.31	107	0.3	94	1315	6.6
158	4.66	118	13.9	90	0.28	104	0.3	97	1350	6.1
159	3.70	94	14.0	91	0.27	100	0.3	93	1370	6.4
160	5.27	133	14.9	97	0.24	89	0.3	113	1385	6.1
161	2.78	81	13.8	95	0.38	131	0.5	132	1285	5.8
162	2.81	81	17.0	116	0.27	93	0.3	94	1425	5.8
163A	3.28	88	17.6	123	0.18	72	0.3	97	1435	6.2
163B	4.38	117	13.0	91	0.25	100	0.4	113	1280	6.1
164	3.96	115	14.2	97	0.24	83	0.4	103	1195	6.4
165	4.90	124	18.4	119	0.25	93	0.4	120	1210	5.9

FALL BULLS

Sale Day measurements taken:
Lots 78-133 November 14, 2016
Lots 134-172 November 13, 2016

LOT	USND Adj PCT IMF	USND PCT IMF Ratio	USND Adj Ribeye	USND Ribeye Ratio	USND Adj Rib Fat	USND Rib Fat Ratio	USND Adj Rump Fat	USND Rump Ratio	Sale Day Weight	Sale Day Frame
166	4.52	114	14.1	92	0.22	81	0.2	77	1205	5.5
167	2.67	68	15.3	99	0.21	78	0.3	100	1205	5.1
168	3.83	97	14.2	92	0.25	93	0.3	97	1270	5.8
169	3.46	88	13.9	90	0.18	67	0.2	77	1280	5.8
170	4.16	121	15.2	104	0.21	72	0.2	68	1260	5.3
171	3.49	100	13.3	100	0.23	100	0.1	100	1315	5.4
172	4.13	110	13.4	94	0.16	64	0.3	97	1210	5.7

Long Yearling Herd Bulls

Sale day measurements taken 11/14/16

LOT	USND Adj PCT IMF	USND PCT IMF Ratio	USND Adj Ribeye	USND Ribeye Ratio	USND Adj Rib Fat	USND Rib Fat Ratio	USND Adj Rump Fat	USND Rump Ratio	Sale Day Weight	Sale Day Frame
73	4.09	92	16.9	101	0.42	105	0.4	95	1825	5.9
74	4.88	95	15.0	107	0.26	104	0.3	103	1470	5.7
75	6.59	108	16.8	121	0.23	82	0.3	100	1665	6.1
76	5.97	87	12.6	94	0.25	86	0.4	134	1475	5.9
77	7.95	115	14.1	105	0.26	90	0.4	119	1735	6.3

Bull Calves

Sale Day measurements take
November 16, 2016

Lot	Sale Day Weight	Projected YW	Post		Lot	Sale Day Weight	Projected YW	Post	
			Weaning ADG	Sale Day Frame				Weaning ADG	Sale Day Frame
9 C	1080	1347	4.37	6.1	42	930	1182	3.63	5.3
10	1125	1379	3.86	6.2	43	1150	1426	4.24	6.0
11	1200	1450	4.37	6.4	44	950	1253	3.74	4.9
13	1190	1395	3.68	6.0	45	990	1331	3.74	5.9
14	1005	1141	2.85	5.8	46	1060	1294	3.91	5.7
15	1240	1458	4.11	6.7	47	1035	1242	3.66	5.8
16	1060	1229	3.19	5.4	48	1120	1426	4.46	5.7
17	1105	1382	4.23	6.0	49	1060	1330	3.87	6.1
18	1130	1374	3.45	5.7	50	1040	1316	3.85	5.8
19	1180	1430	4.22	6.0	51	990	1273	3.82	5.5
20	1065	1326	3.84	5.4	52	1125	1409	4.32	5.9
21	1085	1293	3.75	5.4	53	1175	1427	4.32	5.3
22	1200	1435	4.18	5.4	54	1040	1292	3.85	5.0
23 B	1045	1253	3.30	5.6	55	1000	1280	3.69	5.1
24	1000	1289	3.68	6.2	56	1135	1455	4.65	6.0
25	1200	1428	4.26	6.6	57	1050	1274	3.60	6.3
26	932	1194	3.12	5.7	58	972	1180	3.32	5.5
27 A	1280	1601	4.55	5.8	59	1120	1425	4.29	6.9
27 B	1325	1580	4.52	6.3	60	1060	1290	3.38	6.2
29	1160	1474	4.18	6.4	61	1055	1438	4.65	5.6
30	1180	1428	4.31	6.1	62	1020	1281	3.63	5.3
31	1005	1198	3.35	6.0	63	1000	1220	3.69	5.0
32	980	1214	3.49	6.2	64	960	1199	3.41	5.6
33	1005	1204	3.35	5.7	65	1100	1377	3.82	6.1
34	982	1210	3.52	5.6	66	990	1270	3.69	5.2
35	1200	1460	4.68	6.1	67	1015	1346	4.32	5.4
36	1100	1370	4.15	5.3	68	1025	1247	3.86	5.6
37	942	1222	3.82	5.2	69	990	1236	3.88	5.4
38	1070	1290	3.67	5.4	70	900	1093	2.75	5.3
39	1150	1423	4.55	5.7	71	1035	1295	3.64	6.2
40	1200	1495	4.99	6.2	72	1110	1399	4.55	6.6
41	1235	1474	4.32	6.3					

FALL HEIFERS

Sale Day measurements taken
November 15, 2016

LOT	USND Adj PCT IMF	USND PCT IMF Ratio	USND Adj Ribeye	USND Ribeye Ratio	USND Adj Rib Fat	USND Rib Fat Ratio	USND Adj Rump Fat	USND Rump Ratio	Sale Day Weight	Sale Day Frame
173	5.60	105	12.7	95	0.50	135	0.47	104	1170	6.5
174	5.09	103	12.7	102	0.24	89	0.42	95	1165	6.5
175	6.18	116	14.9	112	0.38	103	0.42	93	1220	6.7
176	4.11	87	12.9	101	0.31	91	0.40	85	992	5.7
177	4.82	90	14.6	118	0.43	126	0.46	115	1105	6.8
178	4.01	75	13.5	109	0.24	71	0.39	98	1125	5.5
179	4.24	80	12.6	95	0.22	59	0.38	84	1190	6.9
180	4.95	93	13.4	108	0.32	94	0.45	113	1090	6.4
181	4.79	97	12.2	98	0.29	107	0.45	102	1100	6.1
182	4.19	74	13.0	107	0.36	109	0.53	133	1120	6.1
183	4.96	93	13.4	108	0.44	129	0.45	113	1055	6.0
184	3.67	77	11.0	86	0.26	76	0.39	83	1125	6.2
185	5.20	98	14.6	110	0.42	114	0.56	124	1225	7.0
186	6.69	118	12.0	98	0.41	124	0.54	135	1055	6.1
188	4.44	78	13.1	107	0.29	88	0.35	88	1010	6.5
189	4.39	77	12.8	105	0.30	91	0.46	115	1135	5.8
190	5.35	100	12.0	97	0.33	97	0.42	105	1005	6.0
191	5.12	100	12.6	95	0.27	87	0.29	85	1185	6.0
192	6.69	118	12.5	102	0.24	73	0.35	88	1135	6.3
193	4.82	90	12.7	102	0.41	121	0.43	108	1125	6.0
194	5.78	102	11.2	92	0.35	106	0.31	78	1290	7.6
196	7.07	124	10.5	86	0.24	73	0.38	95	1075	5.9
198	4.21	74	10.9	89	0.34	103	0.51	128	1115	6.8
199	5.41	102	12.9	97	0.36	97	0.48	107	1090	6.7
200	4.92	92	15.4	116	0.39	105	0.45	100	1075	7.0
201	4.93	110	12.7	104	0.30	125	0.33	114	1055	6.1
202	4.91	86	12.5	102	0.28	85	0.27	68	1110	6.2
203	6.56	115	13.3	109	0.41	124	0.49	123	964	6.4
204	4.84	102	13.9	109	0.32	94	0.39	83	1160	6.1
205	5.10	100	14.0	105	0.34	110	0.39	115	1090	7.2
206	4.45	83	13.8	104	0.30	81	0.38	84	1145	6.7
208	5.79	109	12.8	96	0.33	89	0.37	82	1050	6.4
209	5.55	98	12.0	98	0.40	121	0.45	113	1115	6.2
210	4.51	84	11.5	93	0.41	121	0.45	113	1090	5.9
211	3.64	68	9.6	77	0.25	74	0.31	78	946	5.0
213	5.26	99	13.1	98	0.43	116	0.61	136	1080	5.2
215	3.62	100	9.7	100	0.29	100	0.47	100	950	4.8
216	6.19	109	13.0	107	0.36	109	0.46	115	1050	5.8
217	4.93	92	13.1	106	0.36	106	0.33	83	1005	5.0

FALL HEIFERS

Sale Day measurements taken
November 15, 2016

LOT	USND Adj PCT IMF	USND PCT IMF Ratio	USND Adj Ribeye	USND Ribeye Ratio	USND Adj Rib Fat	USND Rib Fat Ratio	USND Adj Rump Fat	USND Rump Ratio	Sale Day Weight	Sale Day Frame
219	6.98	130	11.0	89	0.35	103	0.31	78	1070	5.9
220	6.25	110	9.6	79	0.24	73	0.32	80	926	5.5
221	6.91	134	13.2	112	0.31	103	0.35	80	1015	6.1
223A	6.82	127	12.9	104	0.33	97	0.47	118	1025	4.9
223B	4.85	91	12.3	99	0.33	97	0.41	103	922	5.1
223C	4.94	92	12.1	98	0.39	115	0.40	100	978	5.1
224A	5.71	100	13.6	111	0.27	82	0.35	88	1070	5.2
224B	6.27	110	13.9	114	0.36	109	0.50	125	934	5.1
226A	5.13	90	10.8	89	0.34	103	0.32	80	962	5.5
226B	5.00	88	11.4	93	0.35	106	0.38	95	950	5.7
226C	6.67	125	12.2	92	0.30	81	0.37	82	884	5.2
227A	4.72	83	11.1	91	0.22	67	0.31	78	968	5.7
227B	4.93	96	11.2	95	0.28	93	0.43	98	1100	5.9
228A	6.90	121	14.1	116	0.44	133	0.34	85	972	4.7
228B	4.91	86	10.5	86	0.32	97	0.33	83	934	6.0
229A	4.36	84	11.8	100	0.27	90	0.40	91	994	6.3
229B	4.84	94	11.6	98	0.28	93	0.53	120	974	6.1
229C	5.53	107	11.5	97	0.30	100	0.48	109	868	5.8

HEIFER CALVES

Sale Day measurements taken
November 15, 2016

Lot	Sale Day Weight	Sale Day Frame	Lot	Sale Day Weight	Sale Day Frame	Lot	Sale Day Weight	Sale Day Frame
1	928	6.1	302 A	700	4.2	375	912	6.3
2 B	818	6.1	303 A	932	6.4	376	848	5.0
4 B	868	5.8	304 A	908	6.0	377	724	4.5
5 B	880	5.8	305 A	860	6.2	378	646	5.0
8 A	1015	7.0	306 A	792	6.7	379	686	5.3
9 B	1005	6.5	307 A	710	5.3	380	710	5.5
294 A	956	6.5	308 A	756	5.3	381 A	656	4.5
295 A	924	6.4	368	898	5.7	381 B	766	5.0
296 A	920	5.5	369	916	6.1	382 A	842	5.8
297 A	934	6.3	370	860	6.3	382 B	736	5.1
298 A	960	6.9	371	732	5.8	382 C	724	5.4
299 A	954	6.9	372	850	5.8	382 D	838	5.7
300 A	926	6.6	373	912	6.4	383 A	734	5.1
301 A	866	5.8	374	870	6.0	383 B	682	4.7